

# Kurzanleitung

## 16 / 8 / 4 KL Echtzeit MPEG-4 Netzwerk DVR

### 4CH



### 16CH / 8CH / 4CH



### 16CH / 8CH / 4CH Eingebauter DVD-RW oder CD-RW Brenner



## 1 Prüfen Sie, ob Ihre Packung das enthält :

MODELL	16CH	8CH	4CH	16CH / 8CH / 4CH DVD-RW / CD-RW
Digitaler Videorecorder	✓	✓	✓	✓
Adapter	✓	✓	✓	✓
Lizenzierte Software	✓	✓	✓	✓
IR-Fernbedienung	✓	✓	Optional	✓
Strom- und Datenkabel	✓	✓	✓	✓
DSUB PIN Anschluss	✓	✓	✓	✓
Schrauben	✓	✓	✓	✓

- Bitte lesen Sie die Instruktionen sorgfältig vor Inbetriebnahme und verwahren sie zum Nachschlagen.

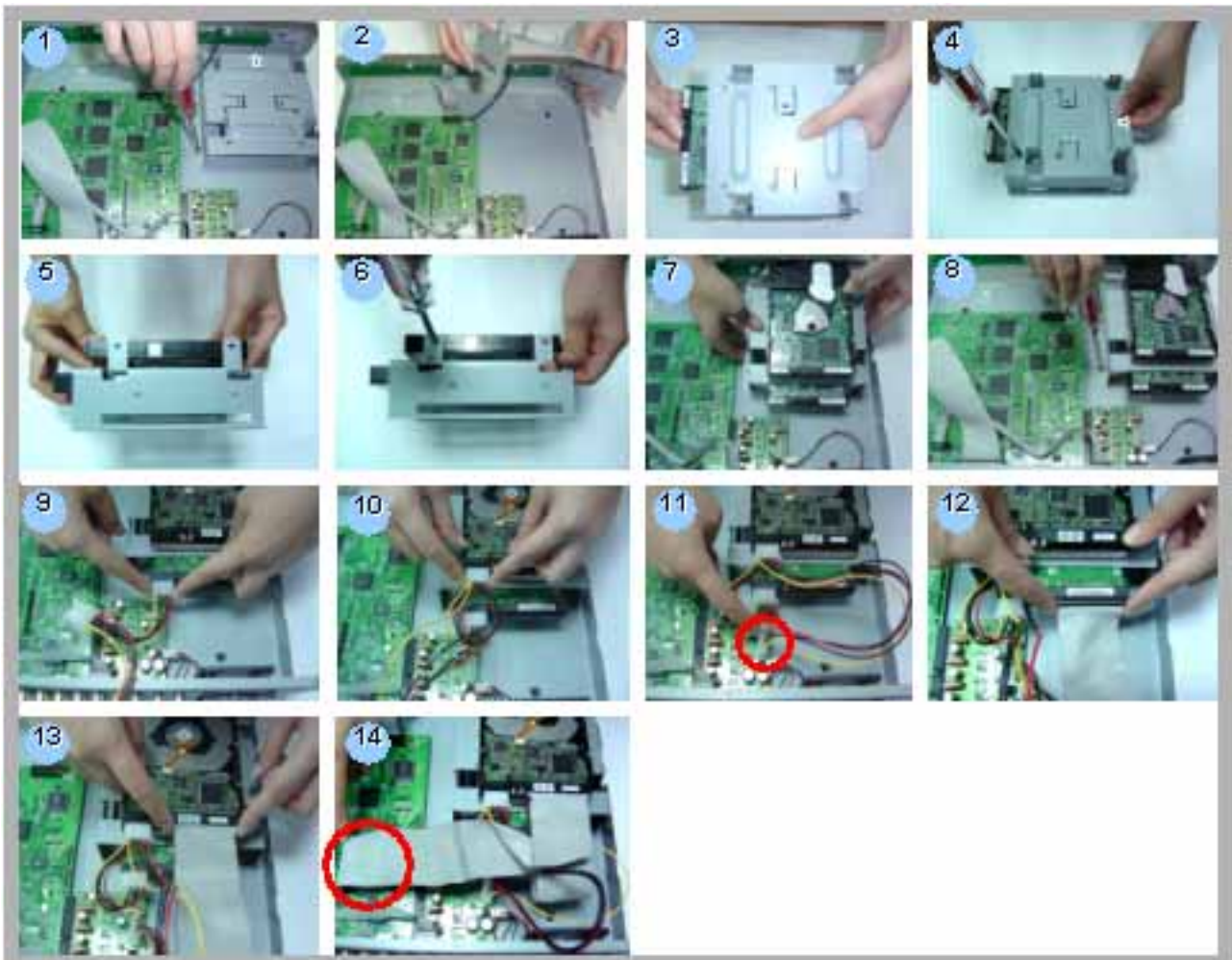
## 2 Installiere HDD :

- 16CH / 8CH
- 16CH (D) / 8CH (D) / 4CH (D)

Befolgen Sie die hier geschilderten Schritte sorgfältig, um korrekte Installation sicherzustellen.

\*\*\* Hinweis: Wenn Sie zwei HDDs installieren wollen, setzen Sie bitte eine HDD auf "Master-" oder "Single-" und die andere auf "Slave-Modus". \*\*\*

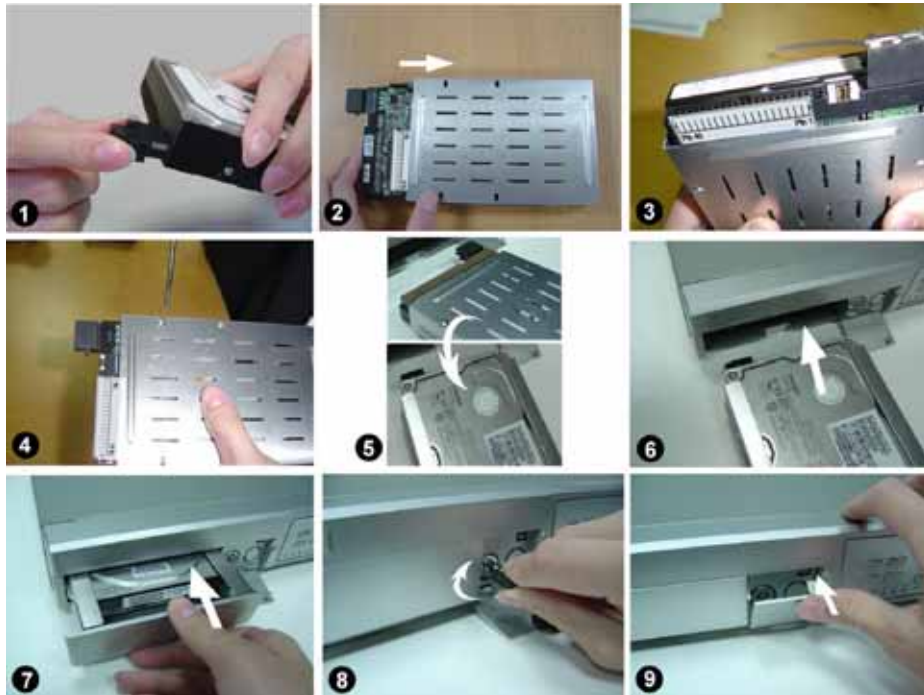
- 1) Öffnen Sie die obere Abdeckung des DVR und schrauben die HDD-Halterung heraus. 1 ~ 2
- 2) Schrauben Sie die HDD in die HDD-Halterung. 3 ~ 8
- 3) Schließen Sie den HDD-Stromstecker und den IDE-BUS an (richten Sie die HDD präzise an der Pin-Verbindung aus). 9 ~ 14
- 4) Schließen Sie die obere Abdeckung des DVR.



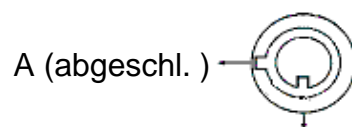
● 4CH

Befolgen Sie die hier geschilderten Schritte sorgfältig, um korrekte Installation sicherzustellen.

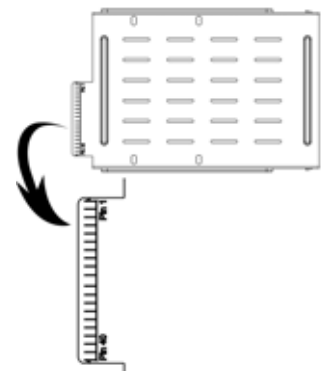
\*\*\* **Hinweis:** Bitte schalten Sie eine HDD auf "Master Mode" oder "Single Mode" \*\*\*



- **Schritt 1** Verbinden Sie den Stecker mit der HDD (siehe Bild 1).
- **Schritt 2** Setzen Sie die HDD in das HDD-Gehäuse ein. Bitte beachten Sie, dass die Unterseite die stromführende Seite ist, wie die Abbildung zeigt (siehe Bild 2).
- **Schritt 3** Schrauben Sie die HDD im HDD-Gehäuse fest. Bevor Sie die HDD festziehen, müssen Sie bitte beachten, dass Sie Pin 1 der HDD auf die Pin 1- Markierung ausrichten müssen, weil das Schraubloch bei verschiedenen HDD-Marken unterschiedlich ist. Danach schrauben Sie die HDD korrekt ein (siehe Abbildung 3 und 4). Sie müssen die Festplatte präzise auf die Pin-Verbindung ausrichten, um korrekte Installation zu gewährleisten.
- **Schritt 4** Drehen Sie die HDD um und setzen sie in den DVR ein (siehe Abbildung 5 und 6).
- **Schritt 5** Verbinden Sie die HDD mit dem DVR (siehe Abbildung 7).
- **Schritt 6** Verschließen Sie das Gehäuse, indem Sie den Schlüssel im Uhrzeigersinn drehen (siehe Abbildung 8).



B (unverschl.)

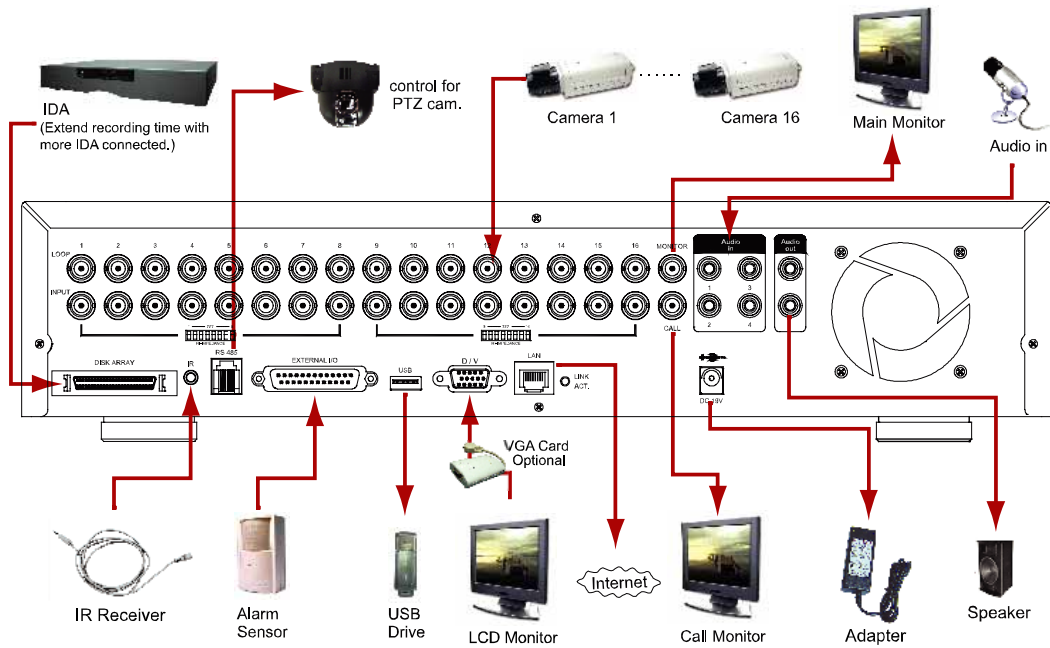


**Hinweis :** Wenn das Gehäuse nicht verschlossen ist, wird das DVR-System nicht ordnungsgemäß arbeiten.

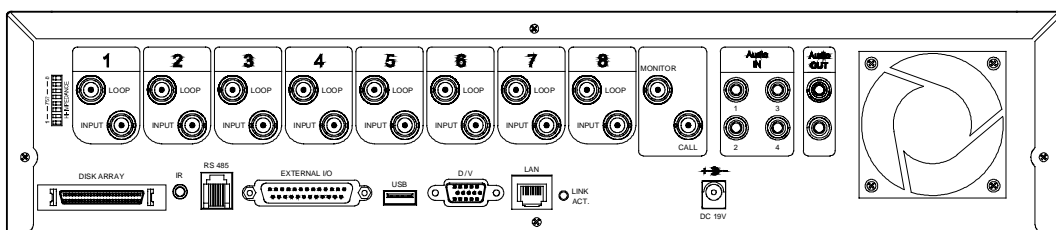
- **Schritt 7** Schließen Sie die Klappe (Abbildung 9).

### 3 Physikalische Verbindung :

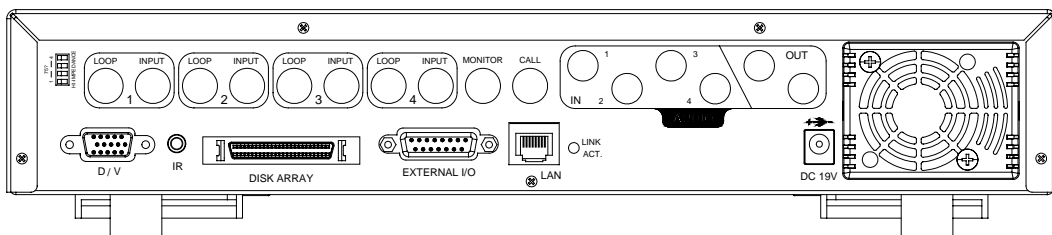
● 16CH 16CH (D) als Beispiel



● 8CH / 8CH (D)



● 4CH / 4CH (D) ~ Größen sind unterschiedlich



## 4 Systemzeit-Einstellung :

Vor Benutzung dieses Gerätes stellen Sie bitte zuerst die Systemzeit ein, um die Funktionen korrekt durchzugehen.

- Drücke "MENÜ"-Knopf, um zur Menüliste zu gelangen
- Geben Sie das werkseitige Passwort "0000" ein
- Gehen Sie zum "DATUM"-Menü und setzen das Datum
- Drücke "+" " - " zum Einstellen der korr. Zeit des DVR
- Wenn Anwender die Sommer- u. Winterzeitumstellung benutzen wollen, bitte die Daylight saving auf "AN" stellen und den "EINGABE"-Knopf drücken, um in die Zeitumstellungskonfiguration zu gelangen.
- Nach Einstellung bitte " MENÜ " zum Verlassen drücken.

DATUM	
DATUM	2005-NOV-08 13:55:22
FFORMAT	J-M-T
DAYLIGHT SAVING	AN

WINTERZEIT	
START	4TH-SO-MÄR 01: 00: 00
ENDE	4TH-SO-OKT 01: 00: 00
JUSTIEREN	01 : 00

HINWEIS: Die abgebildeten Einstellungen bedeuten: Während der Winterzeit (Daylight Saving, vom 4. Sonntag im März bis zum 4. Sonntag im Oktober) wird das DVR-System eine Stunde hinzuzählen.

## 5 Aufnahme & Wiedergabe :







### AUFNAHME :

- 16CH / 8CH: "RECORD"
- 16CH (D) / 8CH (D) / 4CH (D): "RECORD"
- 4CH: "REC"

AUFNAHME
MANUELLE AUFNAHME EIN
EREIGNIS-AUFNAHME EIN
TIMER-AUFNAHME EIN
ÜBERSCHREIBEN
AUFNAHME-BILDGR.
AUFNAHMEQUALITÄT
MANUELLE AUFNAHME BPS
EREIGNIS-AUFNAHME BPS
TIMER-AUFNAHME BPS
TOTALER BPS-ANTEIL

## Wiedergabe:

Drücken Sie den "PLAY"-Knopf und der, DVR wird das letzte aufgenommene Video wiedergeben..

- SCHNELL-VORLAUF (F.F. ) & SCHNELL-RÜCKLAUF (REW) :  
- PAUSE / BILD-JOG: 
- STOP: 
- KANALWECHSEL  
(Anzeigemodus, Vollbild-Schalter und Kanalanzeige-Schalter)
  - 16CH / 8CH: "SHIFT" + "SET"
  - 16CH (D) / 8CH (D) / 4CH (D): "SHIFT" + "SET"
  - 4CH: "SET"
- LANGSAME WIEDERGABE
  - 16CH / 8CH: "SHIFT" + "SLOW"
  - 16CH (D) / 8CH (D) / 4CH (D): "SHIFT" + "SLOW"
  - 4CH: "SLOW"
- AUDIO
  - 16CH / 8CH: "SHIFT" + "AUDIO"
  - 16CH (D) / 8CH (D) / 4CH (D): "SHIFT" + "AUDIO"
  - 4CH: "   "

## 6

## Backup :

- 16CH / 8CH / 4CH
- 16CH (D) / 8CH (D) / 4CH (D)

BACKUP	
USB-BACKUP	

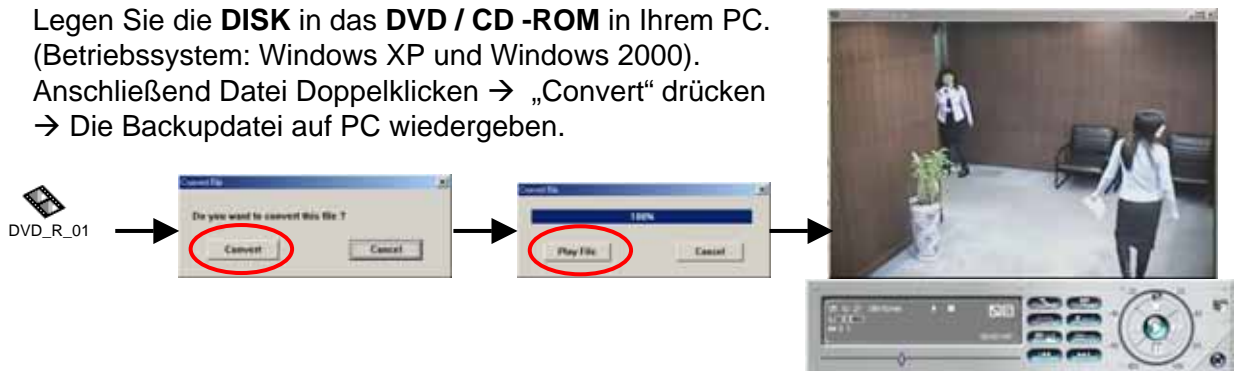
USB-BACKUP	
STARTZEIT	2005-12-27 11 : 25 : 46
ENDE	2005-12-27 11 : 50 : 58
VERFÜGBARE GRÖSSE	0512 MB
KANAL	01
HDD-NUM	MASTER
BACKUP AUF DISK	START

● 16CH (D) / 8CH (D) / 4CH (D)

BACKUP	
USB-BACKUP	
DISK-BACKUP	

DISK-BACKUP	
STARTZEIT	2005-11-30 15 : 30 : 00
ENDE	2005-12-01 16 : 00 : 00
VERFÜGBARE GRÖSSE	4083 MB
KANAL	01
HDD-NUM	MASTER
BACKUP AUF DISK	START

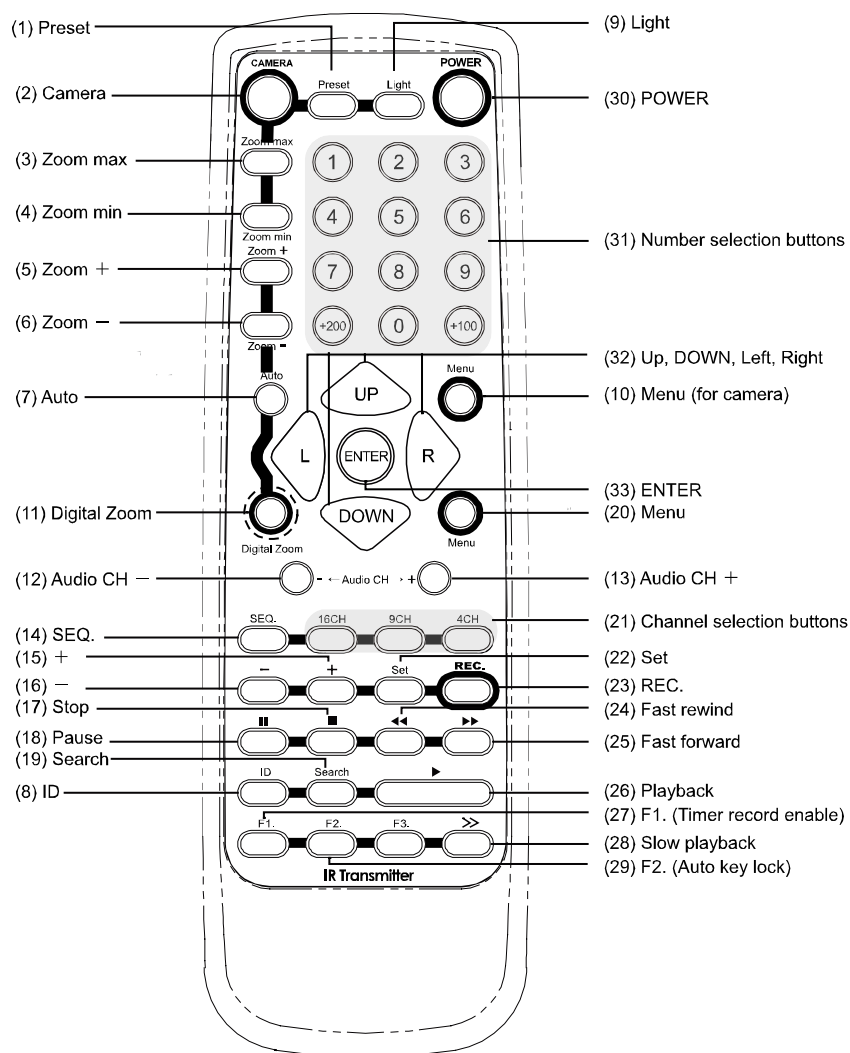
- 1) Drücken Sie die “ + ” und “ - ” Knöpfe und der **DVD / CD-BRENNER** öffnet sich..  
Legen Sie die **DISK** in den **DVD / CD-BRENNER**, und drücken die “ + ” und “ - ” Knöpfe  
erneut zum Verschließen. **(Hinweis: ausschließlich DVD-R DISK verwenden)**
- 2) Gehen Sie ins “DISK BACKUP”-Menü und setzen die Startzeit, Endzeit, Kanal und HDD-  
Nummer..
- 3) Nach Eingabe der Backupinformation muss der Cursor auf “START” gesetzt und  
“ENTER” gedrückt werden.  
Während das Backup der Dateien auf die **DISK** angefertigt wird, ist eine Prozentanzeige  
über den Fortschritt zu sehen.
- 4) Nach Beendigung des Backups der Dateien auf die **DISK** wird “DISK-BRENNEN  
FERTIG” auf dem Bildschirm angezeigt.  
Drücken Sie die “ + ” und “ - ”Knöpfe zur Entnahme der **DISK** aus dem **DVD / CD -  
BRENNER**.
- 5) Legen Sie die **DISK** in das **DVD / CD -ROM** in Ihrem PC.  
(Betriebssystem: Windows XP und Windows 2000).  
Anschließend Datei Doppelklicken → „Convert“ drücken  
→ Die Backupdatei auf PC wiedergeben.



Bitte beachten Sie die Bedienungsanleitung zwecks detaillierter Instruktionen

## 7 IR-FERNBEDIENUNG :

- \* IR-Fernbedienung für PTZ, DVR und Fernschaltung
- \* IR-Reichweite: 10m auf gerader Linie; links und rechts 22.5°: 8m
- \* Kontrolliert bis zu 255 PTZ und Fernschaltungen / Kontrolliert bis zu 255 DVR
- \* ermöglicht Änderung der ID
- \* Stromzufuhr: AAA („Mikro“)-Batterie x 2



- \* KAMERA-Kontrollknöpfe: Knopf (1) bis (10). (Knopf (9) ist zur Schalterkontrolle)
- \* DVR Kontrollknöpfe: Knöpfe (11) bis (30).
- \* SONSTIGE Kontrollknöpfe – Kontrollieren KAMERA und DVR. Knöpfe (31) bis (34).
- \* F3 ist funktionslos.